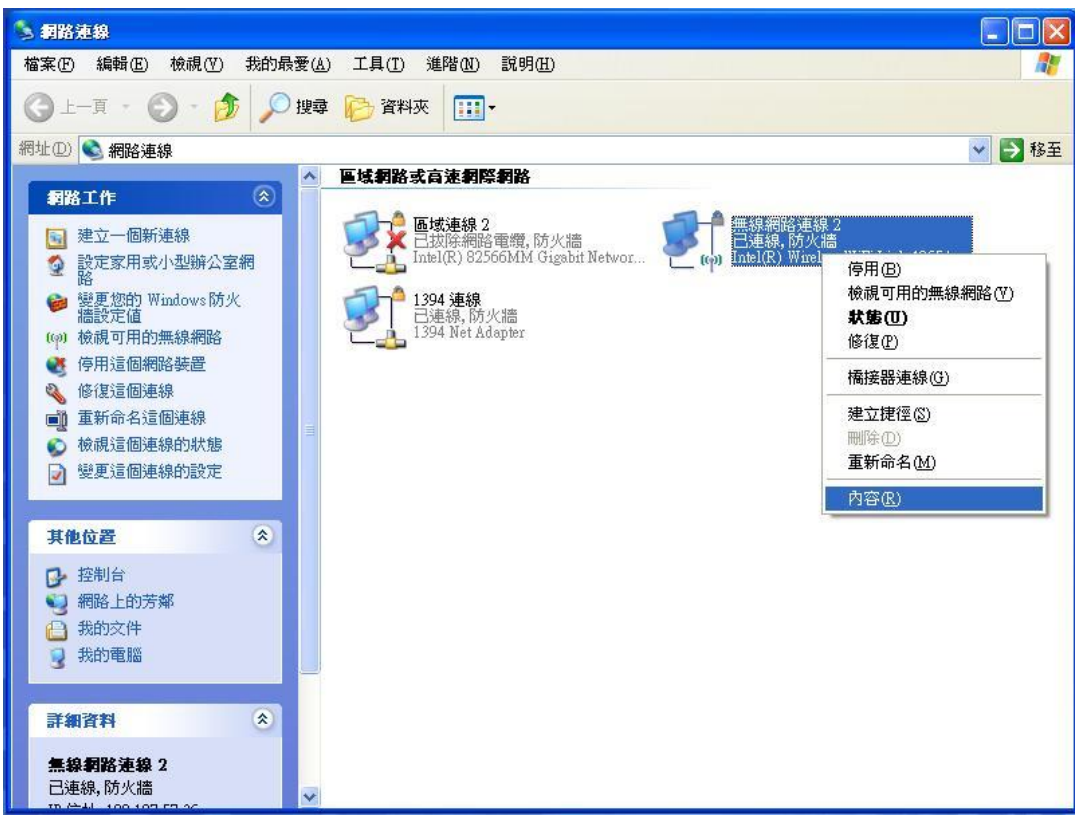


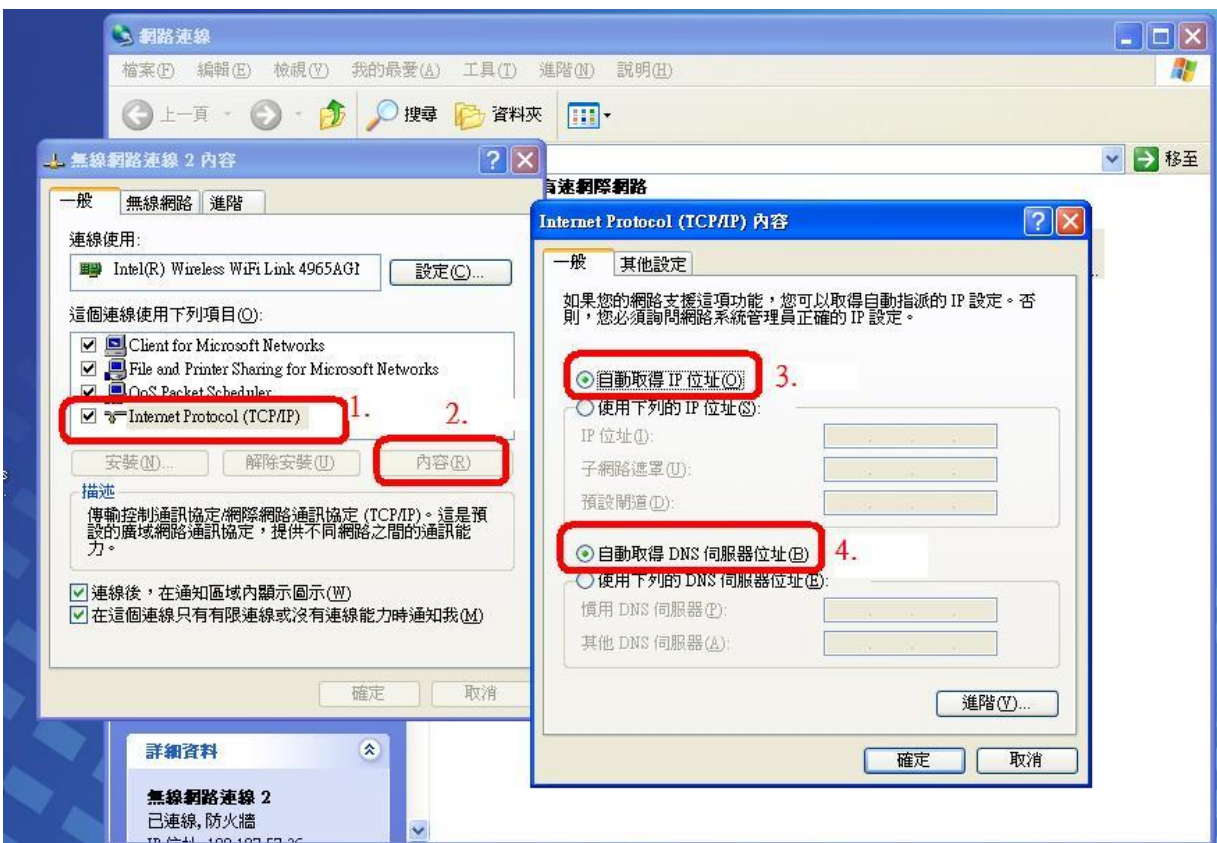
無線網路簡易連線方法

一般 Notebook 如果有偵測到無線網路，就可以直接連線，如果無法連線，可依以下步驟排除問題：

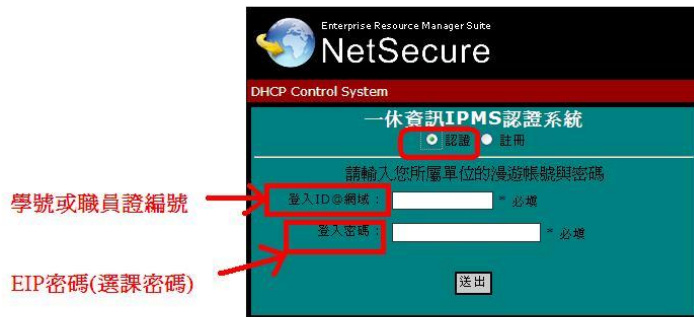
1. 打開「開始」→「控制台」→「網路連線」→選擇「無線網路連線」，按右鍵後，選擇「內容」



2. 選擇 Internet Protocol(TCP/IP)後按「內容」後，勾選自動取得 IP 位址及自動取得 DNS 伺服器位址



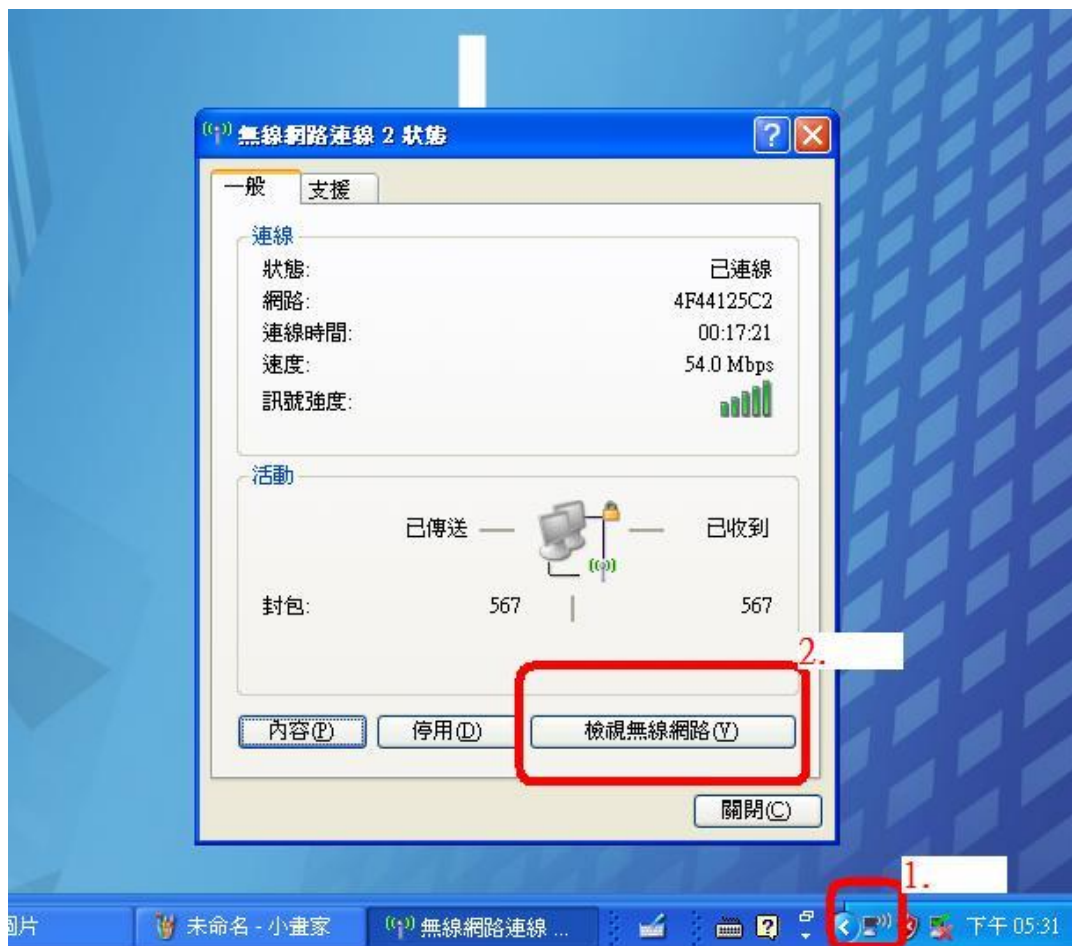
3.開啟 IE 瀏覽器，如出現下圖表示設定完成，第一次使用請點選「認證」輸入您的學號及 EIP 密碼進行認證後，過 3-5 分鐘即可使用網路



註：非本校人士請點選「註冊」後，填寫您的資料，並稍後註冊完成即可上網



如連線不穩，請點選電腦桌面右下角的無線網路圖示



選擇信號最強的無線網路，並按「連線」



PS. Vista 系統及 win7 的設定方式和 XP 類似，若還是無法連線，請至多元學習區櫃台借一條網路線，使用有線網路連結。