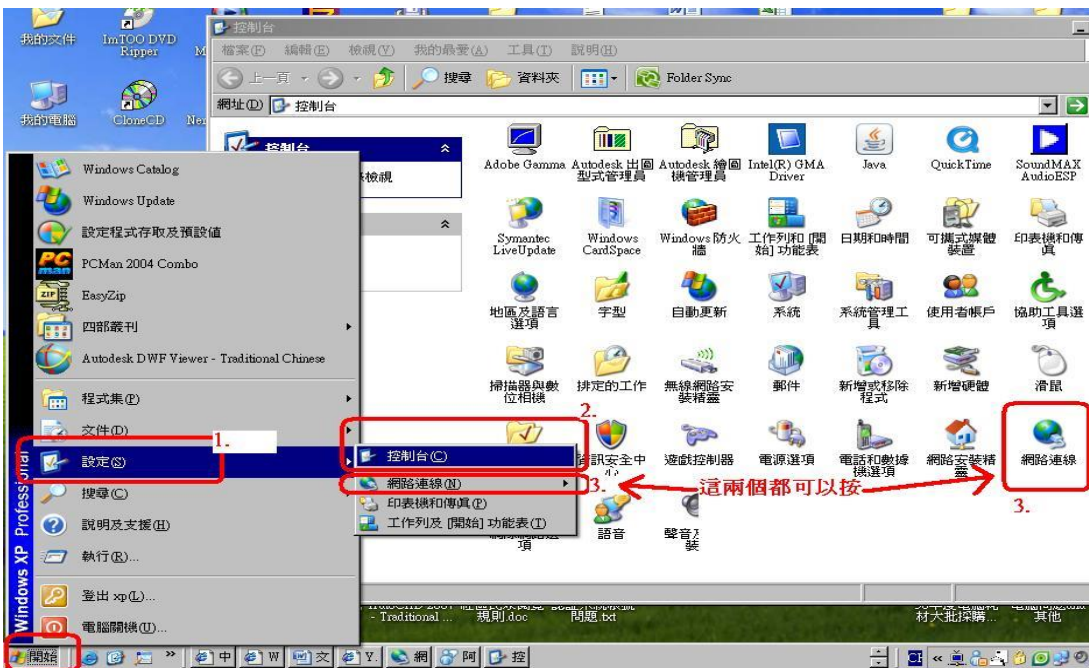


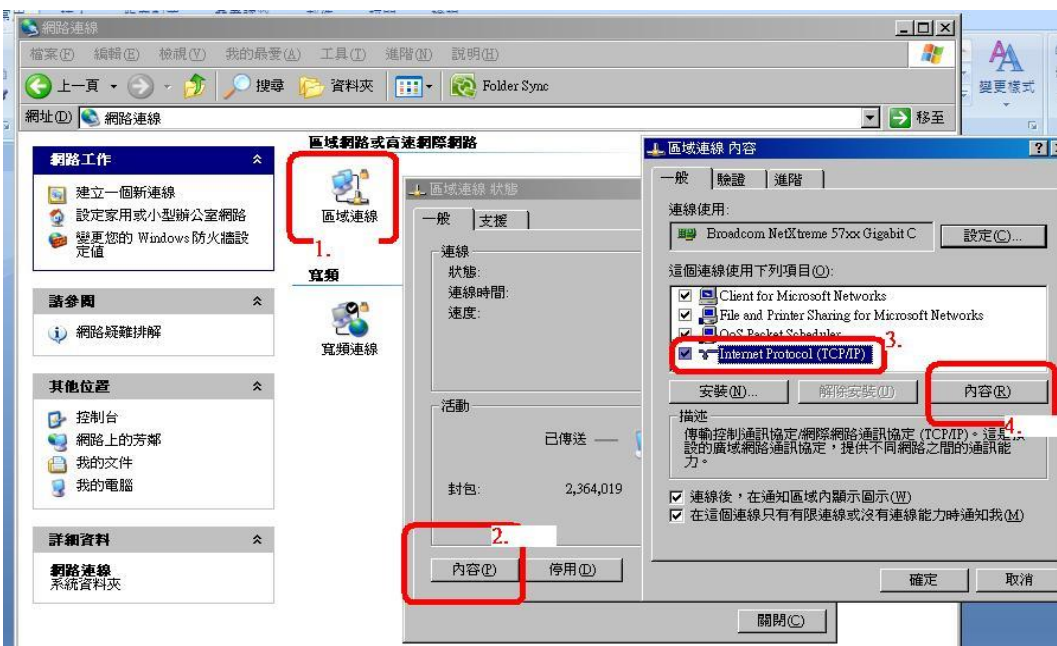
圖書館個人電腦連接網路簡易使用說明

圖書館各樓層閱覽區皆有設置有線網路節點，只要是在座位附近牆壁上的節點上面沒有貼「此洞無網路」的，均可使用，使用需自備網路線或於多元學習區櫃台借用，若無法連線，請參考以下解決方式：

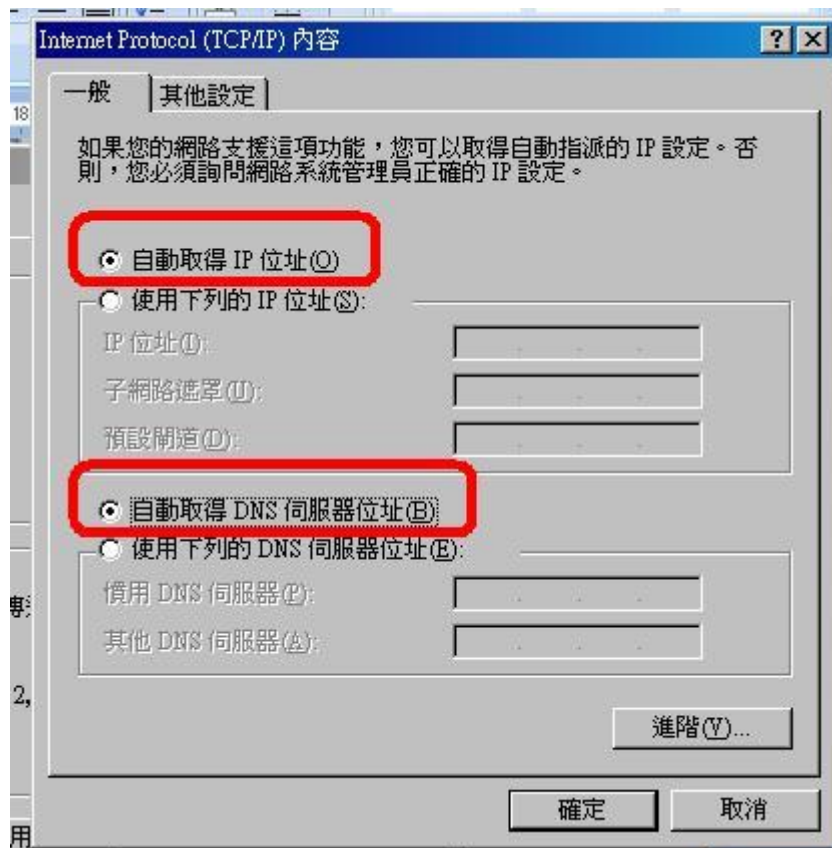
1. 先插到其他地方的網路節點看看能不能連(如果試了幾個都不能用的話就要檢查電腦的設定)
2. 查看自己的 Notebook 內的網路設定：
 - a. 開啟電腦中的「開始」→「設定」→「控制台」→「網路連線」



- b. 選擇「區域連線」→點二下左鍵後會出現「內容」→再選擇最後一個勾勾「Internet Protocol(TCP/IP)」
後點選內容 (如預設是寬頻連線，請將預設改為區域連線)

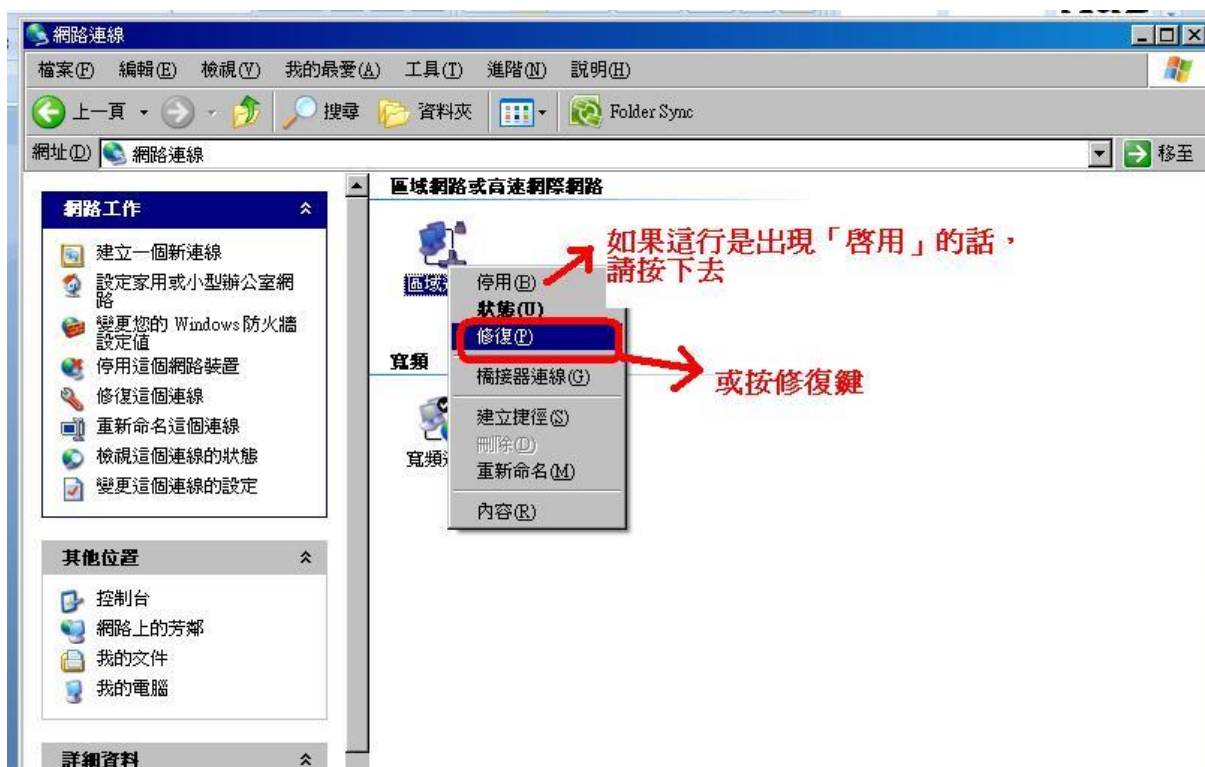


c.全部勾選自動取得 IP 位址及自動取得 DNS 伺服器位址後按「確定」



d.再重新連上網看能不能連

3. 如還是不行的話，再開啟一次電腦中的「開始」→「設定」→「控制台」→「網路連線」，在區域網路按「右鍵」，如果第一行字是出現「啟用」的話，先按下去啟用區域網路，或是按「修復」鍵，重新取得 IP 看看



5. 再不行的話，請工讀生記下牆上節點的編號，再到館道間去查編號是否有插在 switch 上面，如果沒有插在 switch 上面的話，把他插上去；有插在 switch 上的話，就把他拔下來換一個洞插看看。
(有動到管道間的線路的話，請紀錄下來交給倩文)

註：Windows Vista 版本的設定方式和 XP 差不多，只要找到他的「網路連線」在哪，就可以設定。